

MICHAEL BURGES

Michael Burges (* 1954, Düsseldorf) ist ein vielschichtiger, international erfolgreicher Künstler. Seine „Reverse Glass Paintings“ entstehen mittels einer ganz eigenen Technik der Hinterglasmalerei. Acryl, Blattgold und Aluminium sind die Materialien, die er dafür einsetzt. Der Künstler bevorzugt abstrakte Farbkompositionen, arbeitet unter anderem mit Blattsilber und 23,75 Karat Blattgold. Seine Hinterglasbilder besitzen eine außergewöhnliche farbliche Präsenz und ästhetische Präzision. Dank der von ihm entwickelten Technik mit der Aluminiumrahmung scheinen die Werke vor der Wand zu schweben. Sie agieren und interagieren mit Licht und Reflektion, mit zufälligen Farbmustern und -strukturen.



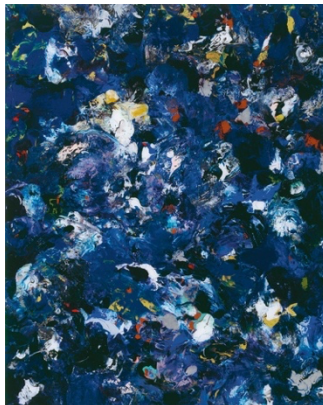
Michael Burges (* 1954, Düsseldorf) is a multi-faceted, internationally successful artist. His “Reverse Glass Paintings” are created using his very own technique. Acrylic, gold leaf and aluminum are the materials he uses for this. The artist prefers abstract color compositions and works with silver leaf and 23.75 carat gold leaf, among other things. His reverse glass paintings have an extraordinary color presence and aesthetic precision. Due to the aluminum framing technique he developed, the works appear to float in front of the wall. They act and interact with light and reflection, with random color patterns and structures.

Auszug Sammlungen, Museen - Excerpt collections, museums

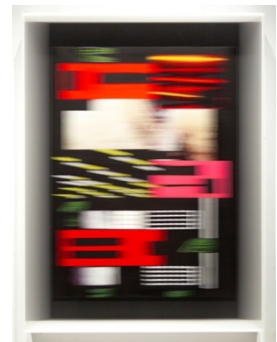
Von der Heydt-Museum, Wuppertal - Städtische Galerie Gladbeck - Reichsabtei Aachen-Kornelimünster - Museum Folkwang, Essen - Mönchehaus Museum, Goslar - Kunstpalast, Düsseldorf - Weltkunstzimmer, Düsseldorf - Museum Penzberg, Penzberg - Kunstraum Villa Friede, Bonn - Museum Unteres Belvedere, Wien - Museum Villa Rot, Burgrieden



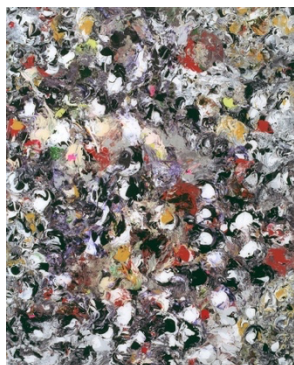
Virtual Space Work, No.61-2023,
Mischtechnik, 126 x 96 x 14 cm



Reverse Glass Painting, No.30-2010,
AcrylPlexiglas/Aluminium, 150 x 120 x 5
cm



Virtual Space Work, No.35-2005,
Mischtechnik, 126 x 96 x 14 cm



Self-Emergent Painting, No.25-2010,
Reverse Glass Painting,
AcrylPlexiglas/Aluminium,
150 x 120 x 5 cm



Self-Emergent Painting, No.10-2023,
Reverse Glass Painting,
Gold/Plexiglas/Aluminium,
150 x 120 x 5 cm